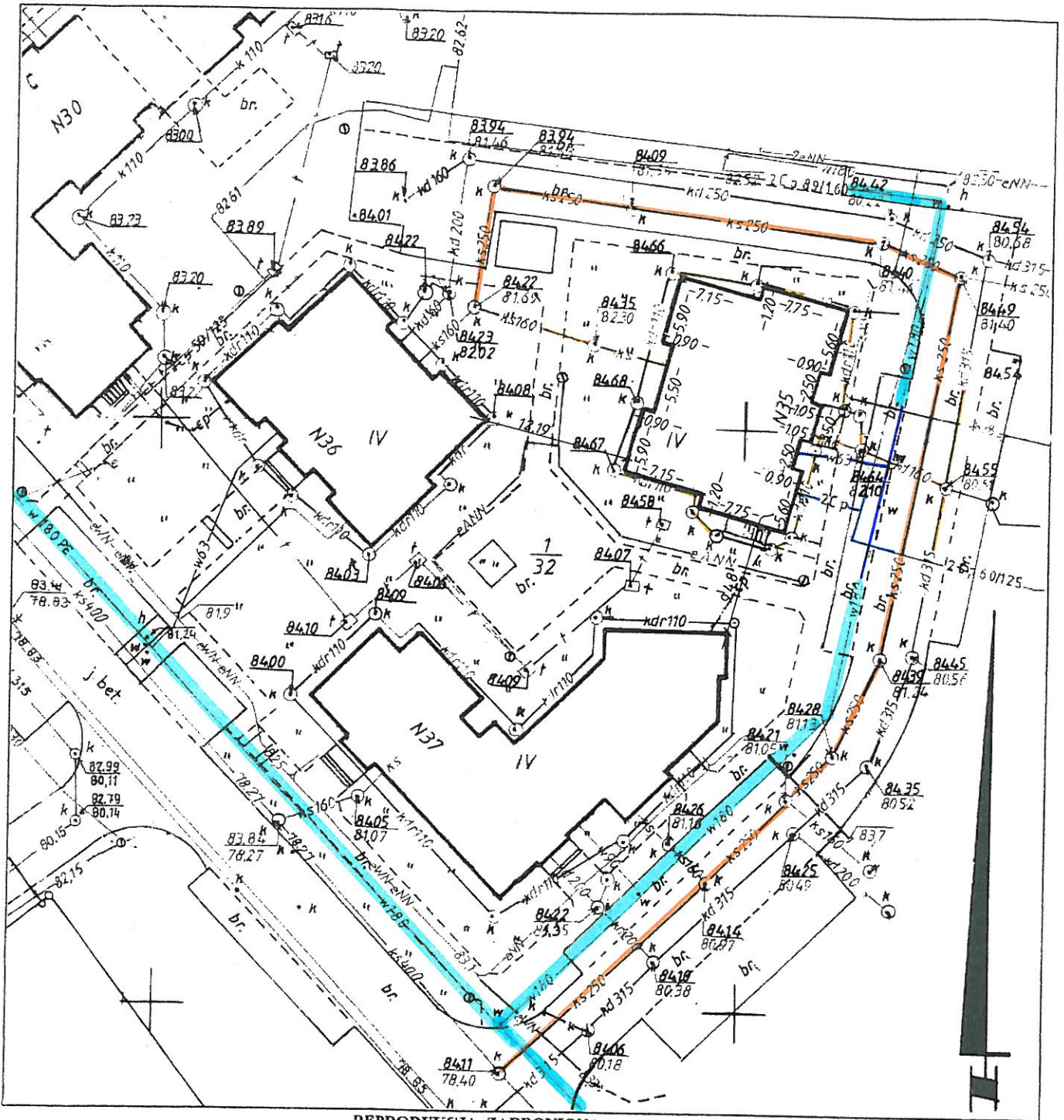


# INWENTARYZACJA BUDYNKU

## SKALA 1 : 500



REPRODUKCYJA ZABRONIONA

Ob. 5029/2002 KERG : 0520-5023/2002 **WYKONAWCA**  
**MIASTO POZNAŃ**

Obręb. **KOBYLEPOLE**  
 Arkusz : 5 Działka : 1/32  
 Księga wieczysta : 116207  
 Powierzchnia : 37603 m<sup>2</sup>  
 Właściciel : **Miasto Poznań**

**JACEK KONCZAL**  
 GEODEZJA I KARTOGRAFIA  
 ul. Jana Pawła II 100/101, 60-600 Poznań, tel. 61-831-706-411  
 60-688-8222, 60-688-8223, 60-688-8224, 60-688-8225, 60-688-8226, 60-688-8227, 60-688-8228, 60-688-8229, 60-688-8230, 60-688-8231, 60-688-8232, 60-688-8233, 60-688-8234, 60-688-8235, 60-688-8236, 60-688-8237, 60-688-8238, 60-688-8239, 60-688-8240, 60-688-8241, 60-688-8242, 60-688-8243, 60-688-8244, 60-688-8245, 60-688-8246, 60-688-8247, 60-688-8248, 60-688-8249, 60-688-8250, 60-688-8251, 60-688-8252, 60-688-8253, 60-688-8254, 60-688-8255, 60-688-8256, 60-688-8257, 60-688-8258, 60-688-8259, 60-688-8260, 60-688-8261, 60-688-8262, 60-688-8263, 60-688-8264, 60-688-8265, 60-688-8266, 60-688-8267, 60-688-8268, 60-688-8269, 60-688-8270, 60-688-8271, 60-688-8272, 60-688-8273, 60-688-8274, 60-688-8275, 60-688-8276, 60-688-8277, 60-688-8278, 60-688-8279, 60-688-8280, 60-688-8281, 60-688-8282, 60-688-8283, 60-688-8284, 60-688-8285, 60-688-8286, 60-688-8287, 60-688-8288, 60-688-8289, 60-688-8290, 60-688-8291, 60-688-8292, 60-688-8293, 60-688-8294, 60-688-8295, 60-688-8296, 60-688-8297, 60-688-8298, 60-688-8299, 60-688-8300, 60-688-8301, 60-688-8302, 60-688-8303, 60-688-8304, 60-688-8305, 60-688-8306, 60-688-8307, 60-688-8308, 60-688-8309, 60-688-8310, 60-688-8311, 60-688-8312, 60-688-8313, 60-688-8314, 60-688-8315, 60-688-8316, 60-688-8317, 60-688-8318, 60-688-8319, 60-688-8320, 60-688-8321, 60-688-8322, 60-688-8323, 60-688-8324, 60-688-8325, 60-688-8326, 60-688-8327, 60-688-8328, 60-688-8329, 60-688-8330, 60-688-8331, 60-688-8332, 60-688-8333, 60-688-8334, 60-688-8335, 60-688-8336, 60-688-8337, 60-688-8338, 60-688-8339, 60-688-8340, 60-688-8341, 60-688-8342, 60-688-8343, 60-688-8344, 60-688-8345, 60-688-8346, 60-688-8347, 60-688-8348, 60-688-8349, 60-688-8350, 60-688-8351, 60-688-8352, 60-688-8353, 60-688-8354, 60-688-8355, 60-688-8356, 60-688-8357, 60-688-8358, 60-688-8359, 60-688-8360, 60-688-8361, 60-688-8362, 60-688-8363, 60-688-8364, 60-688-8365, 60-688-8366, 60-688-8367, 60-688-8368, 60-688-8369, 60-688-8370, 60-688-8371, 60-688-8372, 60-688-8373, 60-688-8374, 60-688-8375, 60-688-8376, 60-688-8377, 60-688-8378, 60-688-8379, 60-688-8380, 60-688-8381, 60-688-8382, 60-688-8383, 60-688-8384, 60-688-8385, 60-688-8386, 60-688-8387, 60-688-8388, 60-688-8389, 60-688-8390, 60-688-8391, 60-688-8392, 60-688-8393, 60-688-8394, 60-688-8395, 60-688-8396, 60-688-8397, 60-688-8398, 60-688-8399, 60-688-8400, 60-688-8401, 60-688-8402, 60-688-8403, 60-688-8404, 60-688-8405, 60-688-8406, 60-688-8407, 60-688-8408, 60-688-8409, 60-688-8410, 60-688-8411, 60-688-8412, 60-688-8413, 60-688-8414, 60-688-8415, 60-688-8416, 60-688-8417, 60-688-8418, 60-688-8419, 60-688-8420, 60-688-8421, 60-688-8422, 60-688-8423, 60-688-8424, 60-688-8425, 60-688-8426, 60-688-8427, 60-688-8428, 60-688-8429, 60-688-8430, 60-688-8431, 60-688-8432, 60-688-8433, 60-688-8434, 60-688-8435, 60-688-8436, 60-688-8437, 60-688-8438, 60-688-8439, 60-688-8440, 60-688-8441, 60-688-8442, 60-688-8443, 60-688-8444, 60-688-8445, 60-688-8446, 60-688-8447, 60-688-8448, 60-688-8449, 60-688-8450, 60-688-8451, 60-688-8452, 60-688-8453, 60-688-8454, 60-688-8455, 60-688-8456, 60-688-8457, 60-688-8458, 60-688-8459, 60-688-8460, 60-688-8461, 60-688-8462, 60-688-8463, 60-688-8464, 60-688-8465, 60-688-8466, 60-688-8467, 60-688-8468, 60-688-8469, 60-688-8470, 60-688-8471, 60-688-8472, 60-688-8473, 60-688-8474, 60-688-8475, 60-688-8476, 60-688-8477, 60-688-8478, 60-688-8479, 60-688-8480, 60-688-8481, 60-688-8482, 60-688-8483, 60-688-8484, 60-688-8485, 60-688-8486, 60-688-8487, 60-688-8488, 60-688-8489, 60-688-8490, 60-688-8491, 60-688-8492, 60-688-8493, 60-688-8494, 60-688-8495, 60-688-8496, 60-688-8497, 60-688-8498, 60-688-8499, 60-688-8500.

*[Handwritten signature]*

**PREZYDENT MIASTA POZNAŃ**  
 Zarząd Geodezji i Katastru Miejskiego  
**GEOPOZ**  
 61-655 Poznań, ul. Gronowa 20

Miejski Ośrodek Dokumentacji  
 Geodezyjnej i Kartograficznej



Wpisano do ewidencji w Ośrodku Dokumentacji  
 w dniu 18.11.2002r  
 nr XI - 26b, 36d  
 Podstawa: art.12 i art.40 ust.2 ustawy z dnia 17 maja 1989r  
 - Prawo geodezyjne i kartograficzne -  
 Dz. U. Nr 30, poz. 163 i Nr 43, poz. 241

za zgodność z oryginałem  
*[Handwritten signature]*  
 mgr inż. Zdzisław Stępień  
 Kierownik Miejskiego Ośrodka  
 Dokumentacji Geodezyjnej i Kartograficznej  
 ZSJKM GEOPOZ w Poznaniu

Wszelkie trwałe nibekty budowlane podlegają wytyczeniu przez jednostki wykonawstwa geodezyjnego

Stan aktualny na dzień 15.11.2002 r.